

# accumed

紅外線耳溫槍  
Infrared Ear Thermometer  
型號：RB600



使用前請務必詳閱  
本使用說明書並遵  
照指示使用

說明手冊

www.accumed.ch

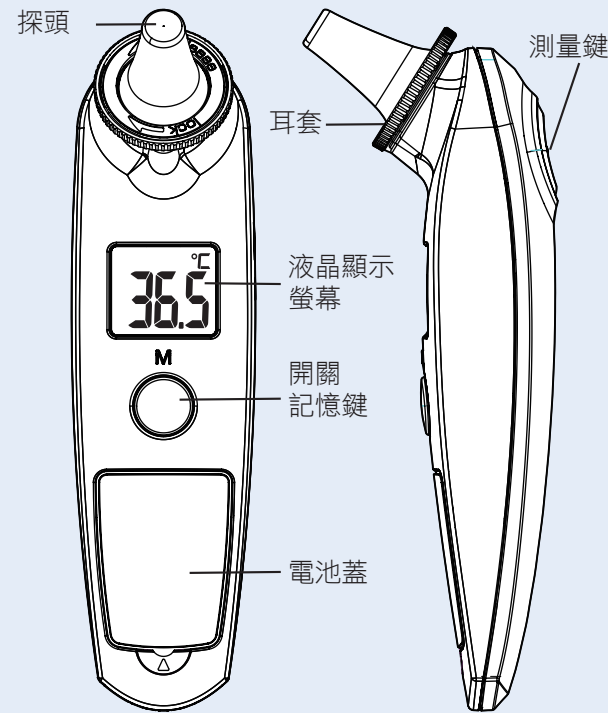


## 產品敘述及用途

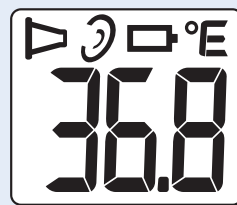
本耳溫槍主要是透過耳朵量測人體溫度，紅外線耳溫槍探頭具有精密隔熱的設計，經由紅外線接收耳中的溫度，能提供更準確及穩定的讀值。

本產品不得代替醫師診療，亦請勿自行將量測結果應用於醫療行為及相關醫療判斷上

## 產品外觀介紹



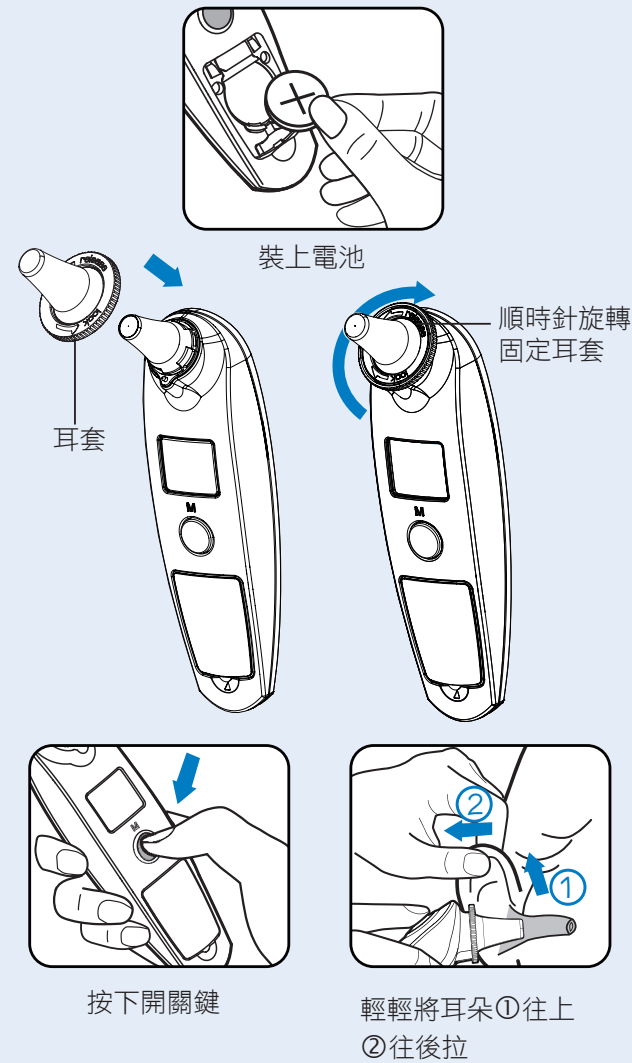
## 液晶顯示



- 耳套符號: 提醒量測時需安裝耳套
- 耳朵符號: 閃爍時表示可以量測耳溫
- 溫度單位(°C)
- 電池符號。若本機電力不足時，此符號會閃爍，表示須更換電池。若此符號恆亮則表示已無法量測，請立即更換電池

36.8 量測溫度顯示數值

## 使用方法



- 每次量測請使用乾淨、無破損之新耳套，並保持耳道清潔。請將耳套套上探頭，並順時針旋轉固定之以確保量測之準確；若要拆下則逆時針旋轉取下耳套。

△ 警告：耳套及其他零配件，請遠離孩童。

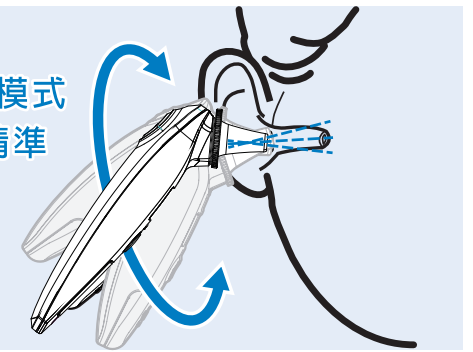
△ 本產品乃優盛耳溫槍系列之專用耳套，請勿套用於其它廠商生產之耳溫槍

- 按下"開關/記憶鍵"(位於顯示螢幕下方)開機。
- 待顯示窗內所有文字圖形出現後，再出現耳朵符號閃爍，聽到2短聲嗶響，即可開始測量。
- 輕輕的將耳朵往後拉，使耳道變直，並固定受測者頭部，輕將耳溫槍探測頭放入耳道內，量測時請正確握住耳溫槍。
- 量測：用食指輕按下"測量鍵"1秒聽到嗶聲後放開，將耳溫槍從耳道中拿出，讀取顯示之量測溫度。

- 本機可連續測量(在螢幕出現耳朵符號時)！
- 關機：若一分鐘內未操作耳溫槍，則其會自動關機，或按住"開關/記憶鍵"至少三秒執行手動關機。
- 發燒警示：量測溫度等於或高於37.5°C時警示，溫度數值會閃爍，且發出嗶嗶聲響4聲，但高於42.2°C時，則會顯示Hi。

## 掃描量測模式

掃描量測模式  
偵測更精準



- 一秒量測模式：用食指輕按下"測量鍵"1秒後聽到嗶聲後放開，將耳溫槍從耳道中拿出，讀取顯示之量測溫度。
- 掃描量測模式：本機具備掃描量測模式，用食指輕按"測量鍵"不放，讓耳溫槍探頭在耳道內如搖桿般輕輕搖擺，使探頭感測器得以各種角度掃描耳膜各點的溫度，約數秒鐘後聽到嗶嗶聲即放開"測量鍵"，耳溫槍會取其最高值顯示之。

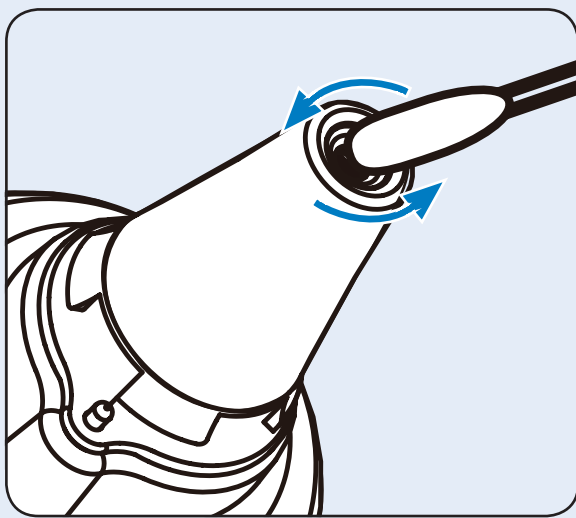
## 聲音開關選擇

- 在出廠時聲音設定為開(On)的狀態。
- 若要把測量嗶聲或發燒警示音關掉，操作如下：
  - 在關機狀態下，先按下"測量鍵"不放手，再按下"開關/記憶鍵"，並維持兩邊都不放手，直到溫度單位°C出現並閃爍時才同時放手。
  - 此時螢幕會出現單位°C，按一下"開關/記憶鍵"切換 bi-On 或 bi-Off，等待6秒後自動儲存，並回到測量模式。

## 記憶功能

- 如果量測體溫是在34°C至42.2°C溫度範圍內，則每次量測的溫度資料都會被自動記憶。
- 若欲讀取記憶之測量值，請在開機狀態下，按一下"開關/記憶鍵"，液晶螢幕會先顯示記憶組數，再顯示該組之記憶值，重複此一動作即依序顯示9~1組之記憶值。

## 清潔與儲存方式



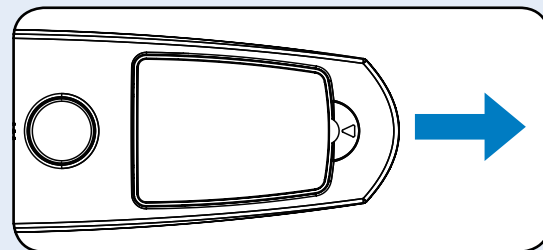
以棉花棒或軟布沾酒精輕輕擦拭

1. 探頭是紅外線耳溫槍最精密的部分，必須定期清潔並保持完整性才能確保讀數正確無誤。若探頭鏡片受到污染，請依以下方式清潔探頭鏡片：
  - 使用棉花棒或軟布沾酒精輕輕擦拭，且不得將本產品浸水或放置於液體中。
  - 套上新耳套前讓鏡頭完全乾燥30分鐘以上，並避免陽光直接曝曬。
  - 清潔時用醫用酒精對紅外線耳溫槍本體進行消毒。消毒後請用紙巾將液體擦乾。

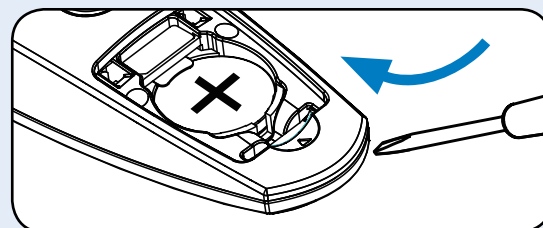
注意：請遵守下述事項，否則可能引起故障。

- 去除污垢時，請勿使用揮發性油或者稀釋劑。
  - 請勿將紅外線耳溫槍長時間浸在醫用酒精中消毒。
  - 請勿採用超聲波清洗。
2. 請將紅外線耳溫槍放入隨附的收納盒中保管。請勿摔打紅外線耳溫槍，紅外線耳溫槍不屬於防震產品。
- 注意：請勿將紅外線耳溫槍置於以下場所保管，否則可能引起故障。
- 會濺上水的場所。
  - 高溫潮濕的場所，有直射陽光的場所、取暖器旁邊、灰塵較多的場所，可能受到含鹽空氣影響的場所。
  - 存在傾斜、振動、衝擊的場所。
  - 保存化學藥品的場所、會產生腐蝕性氣體的場所。

## 更換電池



將電池蓋往箭頭方向推出，即可開啟電池蓋



使用絕緣尖物取出舊電池

1. 紅外線耳溫槍電源使用一顆鋰電池 (CR2032 x 1)。當電池圖形單獨顯示於液晶螢幕時，表示需更換新電池(請參考簡易故障排除)。
2. 更換電池前請關機，假設更換電池時電源為開啟狀況，可能會發生故障，若發生故障請重新開機。
3. 請依照圖示打開電池槽取出舊電池。
4. 使用絕緣尖物如鋼筆取出舊電池，將電池置於安全處，以防止兒童誤食。
5. 放入新電池並確認電池的正負極性方向正極朝上；正確後，將電池槽蓋滑至喀答一聲固定位置，關閉電池蓋。
  - 您購買本產品時，本體內裝有試用電池，試用電池可能會在電池使用壽命的次數以內用完，敬請見諒。
  - 建議若體溫計長期不使用，請取出電池，以免電量流失
  - 耳套，廢電池及耳溫槍的丟棄方法，請遵照當地相關規定。



廢電池請回收

## 配件：旋轉式耳套

型號	P1
數量	5入(隨本機所附之標準配備)
規格	材質：PP 尺寸：直徑 22mm，高度 22mm

## 簡易故障排除

故障訊息	問題	解決方式
	環境溫度在正常溫度範圍(10°C至40°C)之外	將紅外線耳溫槍放在正常室溫下(10°C至40°C)靜候30分鐘
	系統不正常工作	取出電池，等候一分鐘後再裝上電池，重新操作，如果故障訊息無法消除，請與經銷商連絡
	本顯示持續表示開機後無法進入待機狀態	請將電池取出重新安裝，若無法改善此現象，請與經銷商連絡
	量測溫度高過42.2°C	1. 等待6秒後重新量測 2. 如再次出現，可能為發燒，如未發燒請與經銷商連絡
	量測溫度低於34°C	1. 等待6秒後重新量測 2. 如再次出現，請確認量測方式是否正確或請與經銷商連絡
	電力不足，可正常操作	建議更換電池
	電力不足，無法量測	更換電池

售後服務：如產品損壞需維修服務，請聯絡經銷商。

## 規格說明

量測溫度範圍	34°C~42.2°C
準確度	35.0°C~42.2°C 之量測範圍內為±0.2°C；34.0°C~34.9°C為±0.3°C
操作環境範圍	溫度：10~40°C 濕度：RH≤95%
儲存環境範圍	溫度：攝氏-25~55°C 濕度：≤95%RH
記憶組數	9組
量測時間	1秒
解析度	0.1°C
電池	3V，鋰電池CR2032 x 1
重量(含電池)	53g
外觀尺寸	12.5cm(長) x 3.5cm(寬) x 2.5cm(高)
自動關機	在不使用情況下1分鐘自動關機

## 安全注意事項

- 長期使用請注意遵守以下事項，否則可能引起故障。
  - (1) 請不要用於人體測溫以外的用途。
  - (2) 請不要對本機和收納盒施加強衝擊、或使其掉落、被踩踏或受到振動。
  - (3) 請勿在沾有水的狀態下直接放進收納盒中，請務必用乾布擦拭乾淨。
- 自行判斷測量結果並自行治療屬於非常危險的行為，請遵照醫師指示。自行診斷病因可能會造成病情惡化。
- 本產品為量測耳道的體溫計。請勿使用於測量其他部位的溫度。以免無法正確量測體溫。並且可能造成其他部位受傷。
- 請保管在嬰兒無法取得的地方。並且請避免兒童單獨使用本裝置。否則可能因測量方式不正確而受傷。
- 請勿在本裝置被水分等液體淋濕的狀態下進行量測。
- 裝置本身並不具備防水規格。請避免水分等液體滲入主機內。否則可能造成測得的溫度有誤差，或引發故障。
- 請勿自行拆解，修理，改造。否則可能造成測得的溫度有誤差，或引發故障。
- 請將電池與螺絲放置在嬰幼兒拿不到的地方。否則可能造成嬰幼兒誤食。萬一發生誤食情況時，請立即送醫。否則無法正確測量體溫。
- 萬一電池液不慎入眼睛，請立即用大量清水沖洗眼睛。否則可能造成失明等傷害。請務必接受醫生治療。
- 萬一電池液附著於皮膚或是衣物上時，請立即用大量清水沖洗乾淨。否則可能造成傷害。請務必接受醫生治療。
- 請勿將電池投入火中。否則可能導致電池損毀。
- 更換電池時，請注意電池的正負極。以免因漏液、發熱、破裂等，導致本體的受損。
- 請勿在有強烈靜電或電磁波的地方使用。否則測量值可能產生誤差，或引起故障。
- 請不要多人同時使用，否則可能會導致病菌感染，除非每個人都有自己專用的耳套。